

**Οδηγός
βήμα-βήμα για
δασκάλους για
την υλοποίηση
του αναλυτικού
προγράμματος
στην τάξη**



Με τη συγχρηματοδότηση
της Ευρωπαϊκής Ένωσης



Οδηγός βήμα-βήμα για δασκάλους για την υλοποίηση του αναλυτικού προγράμματος στην τάξη

Αυτός ο οδηγός έχει σκοπό να σας υποστηρίξει στην υλοποίηση του έργου Together4Change στην τάξη σας. Η παρούσα παιδαγωγική πρόταση βασίζεται στο πρόγραμμα σπουδών του Change Project και στα ευρήματα του έργου U-Change, με βελτιώσεις που προήλθαν από τα σχόλια δασκάλων και συνεργατών που συμμετείχαν στο έργο Change.

Επιπλέον, το πρόγραμμα αυτό περιλαμβάνει οπτικές από άτομα με μεταναστευτικό υπόβαθρο, προκειμένου να διασφαλιστεί ότι τα υλικά και η ορολογία που χρησιμοποιούνται είναι κατάλληλα και σχετικά.

Αυτή η παιδαγωγική πρόταση στοχεύει να είναι ευέλικτη και προσαρμόσιμη σε διαφορετικά εκπαιδευτικά περιβάλλοντα. Για πιο εξειδικευμένα υλικά ή συμβουλές, μπορείτε να συμβουλευτείτε τον εθνικό σας εταίρο του Together4Change.



Co-funded by
the European Union

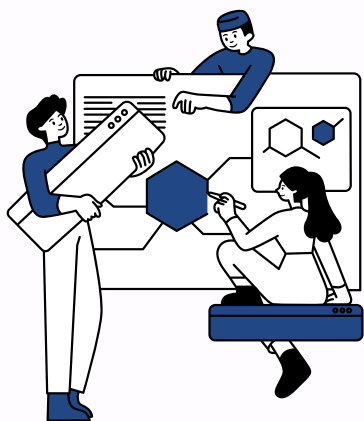
1



Υπόβαθρο Together4Change

Το παιδαγωγικό πρόγραμμα που περιγράφεται σε αυτόν τον οδηγό για δασκάλους αποτελεί μέρος του έργου Together4Change. Το Together4Change είναι μια πρωτοβουλία που στοχεύει στην ευαισθητοποίηση των σχολείων και την προώθηση της κριτικής σκέψης, ενώ παράλληλα ενισχύει την ένταξη των μεταναστών και των προσφύγων. Το έργο ενθαρρύνει τους μαθητές να συνεργαστούν με μετανάστες και πρόσφυγες σε δράσεις αλληλεγγύης μέσα στα σχολεία τους και στις τοπικές τους κοινότητες.

Δημιουργώντας συνεχείς ευκαιρίες για συμμετοχή, το Together4Change βοηθά στην κατάρριψη των διακρίσεων και ενισχύει την κατανόηση και την ενσυναίσθηση. Αυτές οι αλληλεπιδράσεις οδηγούν σε κοινές πρωτοβουλίες ευαισθητοποίησης, επιτρέποντας στους μαθητές και τους μετανάστες να βιώσουν και να προωθήσουν κοινές αξίες της ΕΕ, όπως η ανθρώπινη αξιοπρέπεια, η πολιτική συμμετοχή και η ενεργός συμμετοχή στην κοινωνία.



Co-funded by
the European Union

2



Η προσέγγιση μας στην Εκπαίδευση

Κατανόηση του Πλαισίου

Η σημασία όσων έχουμε στη ζωή μας, της γνώσης και των συναισθημάτων μας, πριν αρχίσουμε.

Πριν ξεκινήσετε, είναι σημαντικό να κατανοήσετε το πλαίσιο των μαθητών σας, της τάξης, του σχολείου και της κοινότητας.



Ποιο είναι το σημείο εκκίνησης για αυτό το έργο στο δικό σας περιβάλλον;

Εμπειρία και αναστοχασμός σε κάθε στάδιο.

Η εκπαίδευση είναι κάτι περισσότερο από την απόκτηση καθαρής πραγματικής γνώσης.



Οι μαθητές θα:

- Μάθουν να διατυπώνουν κρίσεις σε έναν σύνθετο κόσμο.
- Θα είναι σε θέση να εκφράσουν τα δικά τους συναισθήματα και αξίες για να αναπτύξουν κριτική σκέψη.
- Θα αμφισβητήσουν τα στερεότυπα, τις προκαταλήψεις και τις προηγούμενες παραδοχές μέσω εκπλήξεων, πληροφοριών και εμπειριών.
- Θα αναστοχαστούν τις αντιδράσεις και τα συναισθήματα, τόσο των ίδιων όσο και των άλλων.
- Θα κατανοήσουν ποιοι είναι και πώς σχετίζονται με τους άλλους.
- Θα μάθουν από τις δικές τους εμπειρίες, καθώς και από τις εμπειρίες των άλλων, μέσω διαπροσωπικών συναντήσεων.
- Θα καθοδηγηθούν και θα υποστηριχθούν στην πορεία της μάθησής τους από άλλους.



Co-funded by
the European Union

3



Η προσέγγιση μας στην Εκπαίδευση



Μόλις οι μαθητές αφομοιώσουν νέες έννοιες, στάσεις και αξίες, θα νιώσουν την ανάγκη να δράσουν.

Η συνεργατική εργασία, χωρίς να αφήνεται κανείς πίσω, καθιστά τη μάθηση πιο ουσιαστική και ενισχύει τη κοινωνική δικαιοσύνη.



Η πραγματική μάθηση απαιτεί αναστοχασμό. Είναι σημαντικό τόσο οι μαθητές όσο και οι δάσκαλοι να αναγνωρίζουν την επίδραση της νέας γνώσης. Η συνειδητή μάθηση είναι το κλειδί.



Co-funded by
the European Union

4



Δομή του αναλυτικού προγράμματος

Τα στάδια του αναλυτικού προγράμματος

Το αναλυτικό πρόγραμμα είναι χωρισμένο σε έξι στάδια. Κάποια στάδια ενδέχεται να απαιτούν μία συνεδρία 45-50 λεπτών, ενώ άλλα ίσως χρειάζονται δύο συνεδρίες των 45-50 λεπτών η καθεμία.

Συνιστούμε να αφιερώσετε χρόνο για να περάσετε από όλα τα στάδια με τους μαθητές σας, αλλά σε περιπτώσεις όπου αυτό δεν είναι δυνατό, το αναλυτικό πρόγραμμα μπορεί να προσαρμοστεί. Μπορείτε να ζητήσετε συμβουλές από τον τοπικό σας συνεργάτη για τον καλύτερο τρόπο υλοποίησης του αναλυτικού προγράμματος.

Η συμμετοχή του εθνικού σας συνεργάτη Together4Change

Για αυτό το έργο, είναι απαραίτητο να δημιουργήσετε μια συνεργασία με τον εθνικό σας συνεργάτη Together4Change. Η συμμετοχή τους είναι ιδιαίτερα σημαντική στα στάδια 3 και 6, αν και η συνεργασία μπορεί να πραγματοποιηθεί και σε άλλα στάδια. Το Together4Change προσφέρει την ευκαιρία να δημιουργηθεί μια πιο στενή συνεργασία, ώστε η μάθηση και οι δράσεις να γίνουν πιο ουσιαστικές.

Φύλλα εργασίας

Κάθε στάδιο περιλαμβάνει ένα φύλλο εργασίας για τους δασκάλους, το οποίο βοηθά στην υλοποίηση του εργαστηρίου, παρέχοντας ουσιώδη πληροφορίες και συμβουλές. Επιπλέον, κάθε στάδιο περιλαμβάνει ένα φύλλο εργασίας για τους μαθητές, το οποίο περιέχει ερωτήσεις για ασκήσεις, όπως παιχνίδια ρόλων, δραστηριότητες και αναστοχαστικές πρακτικές. Συνιστάται οι δάσκαλοι να εκτυπώνουν τα φύλλα εργασίας για τους μαθητές πριν από κάθε συνεδρία και να τα διανέμουν, διασφαλίζοντας ότι οι μαθητές έχουν τις ερωτήσεις άμεσα διαθέσιμες.



Co-funded by
the European Union

5



Δομή του αναλυτικού προγράμματος



Εξερευνώντας την αυτογνωσία

Να αναγνωρίσουν τη σημασία της αυτογνωσίας πριν αλληλεπιδράσουν με άλλους, είτε πρόκειται για αντιληπτές είτε για πραγματικές διαφορές.



Λήψη και Επεξεργασία Κριτικών Πληροφοριών

Να αποκτούν ενεργά γνώσεις και να αναπτύσσουν δεξιότητες στη σωστή χρήση των ΜΜΕ, ενώ ταυτόχρονα βελτιώνουν την ικανότητά τους να αναλύουν κριτικά τις πληροφορίες.



Αλλαγή Προοπτικών

Να προάγουν την αλλαγή προοπτικών μέσω ουσιαστικών συναντήσεων, ενθαρρύνοντας τα άτομα να εμπλακούν συναισθηματικά και να αναστοχαστούν τις εμπειρίες τους.
Εδώ, συνιστούμε να συζητήσετε αυτό το στάδιο εκ των προτέρων με τον εθνικό σας συνεργάτη του Together4Change για να προγραμματίσετε την ημέρα και να συντονιστείτε με το άτομο που θα συμμετέχει στη συνάντηση.



Δημιουργία και Αναπαράσταση Κρίσεων

Να προάγουν την αλλαγή προοπτικής μέσω αναστοχασμού πάνω σε ηθικές αρχές και να διευκολύνουν συζητήσεις για προσωπικές πεποιθήσεις.



Αντιμετώπιση Προκαταλήψεων

Να ενισχύσουν την επίγνωση ότι οι γενικεύσεις μπορεί να θολώσουν τις μοναδικές πραγματικότητες των ατόμων, οδηγώντας σε διακρίσεις.



Δράση

Να εμπνεύσουν δράσεις και να ενδυναμώσουν τη διαδικασία αλλαγής μέσω συνεργατικών δράσεων με άλλους.
Εδώ, θα βρείτε προκλήσεις δράσεων για κάθε ένα από τα προηγούμενα στάδια, τις οποίες μπορούν να υλοποιήσουν οι μαθητές σε συνεργασία με τοπικές οργανώσεις μεταναστών και προσφύγων ή εκπροσώπους, με τη βοήθεια του εθνικού σας συνεργάτη του Together4Change.



Co-funded by
the European Union

6



Δομή κάθε σταδίου



Εισαγωγή:

Αυτή η ενότητα περιγράφει τον στόχο, τους σκοπούς, τους βασικούς όρους, το περιεχόμενο, τις μεθόδους και το χρόνο.



Δραστηριότητα:

Περιγραφή της δραστηριότητας. Ορισμένες δραστηριότητες είναι κατάλληλες για μαθητές ηλικίας 12 έως 18 ετών, ενώ άλλες μπορεί να προσαρμοστούν για μαθητές κάτω ή άνω των 15 ετών. (Η ηλικία των 15 ετών είναι καθοδηγητική· χρησιμοποιήστε το πλαίσιο της τάξης σας για να προσδιορίσετε τις καταλληλότερες δραστηριότητες.)



Συμβουλές για Δασκάλους:

Χρήσιμες προτάσεις για να σας βοηθήσουν στην αποτελεσματική εφαρμογή της πρότασης.



Together4Change:

Υπενθύμιση για τη σημασία της συνεργασίας με τον εθνικό σας συνεργάτη Together4Change στην προώθηση της πραγματικής αλλαγής. (Αυτή η ενότητα είναι ιδιαίτερα σημαντική στα στάδια 3 και 6.)



Αναστοχαστική Πρακτική:

Μια σύντομη άσκηση για τους μαθητές, ώστε να αναστοχαστούν ατομικά για όσα έχουν μάθει και αισθανθεί κατά τη διάρκεια κάθε σταδίου. Αυτό μπορεί να γίνει στο τέλος του μαθήματος ή να ανατεθεί ως εργασία, επιτρέποντας στους μαθητές να δημιουργήσουν έναν προσωπικό φάκελο με τις αναστοχαστικές τους σκέψεις σε όλα τα στάδια.



Σύνοψη και Μετάβαση:

Μια σύντομη σύσταση για να ολοκληρώσετε κάθε στάδιο και να εισαγάγετε το επόμενο.



Co-funded by
the European Union



Αξιολόγηση Αντίκτυπου



Πριν από την εφαρμογή του αναλυτικού προγράμματος με τους μαθητές σας, είναι απαραίτητο να πραγματοποιηθεί μια αξιολόγηση για να εκτιμηθεί η τρέχουσα κατανόηση και οι αντιλήψεις τους για τις έννοιες που θα καλυφθούν. Αυτή η αρχική αξιολόγηση θα χρησιμεύσει ως βάση μέτρησης του αντίκτυπου του αναλυτικού προγράμματος. Μετά την ολοκλήρωση του αναλυτικού προγράμματος, θα πραγματοποιηθεί μια μετα-αξιολόγηση για να προσδιοριστεί η νέα γνώση που αποκτήθηκε και οποιεσδήποτε αλλαγές στις αντιλήψεις των μαθητών. Η διαδικασία αξιολόγησης είναι δομημένη για να εξασφαλίσει αποτελεσματική συλλογή δεδομένων, διασφαλίζοντας ταυτόχρονα την ανωνυμία των μαθητών. Ορίστε πώς λειτουργεί:

Εγγραφή:

Οι δάσκαλοι πρέπει να εγγραφούν μέσω του συνδέσμου που παρέχεται στο jrchange.org/projects/together-for-change/ και να επιλέξουν τη γλώσσα προτίμησής τους για την εγγραφή.

Name

First

Last

Email

Address *(Required)*

City

ZIP / Postal Code

Country

Untitled

Hungary
Croatia
Greece
Italy
Serbia
Portugal
Spain

SUBMIT



Co-funded by
the European Union

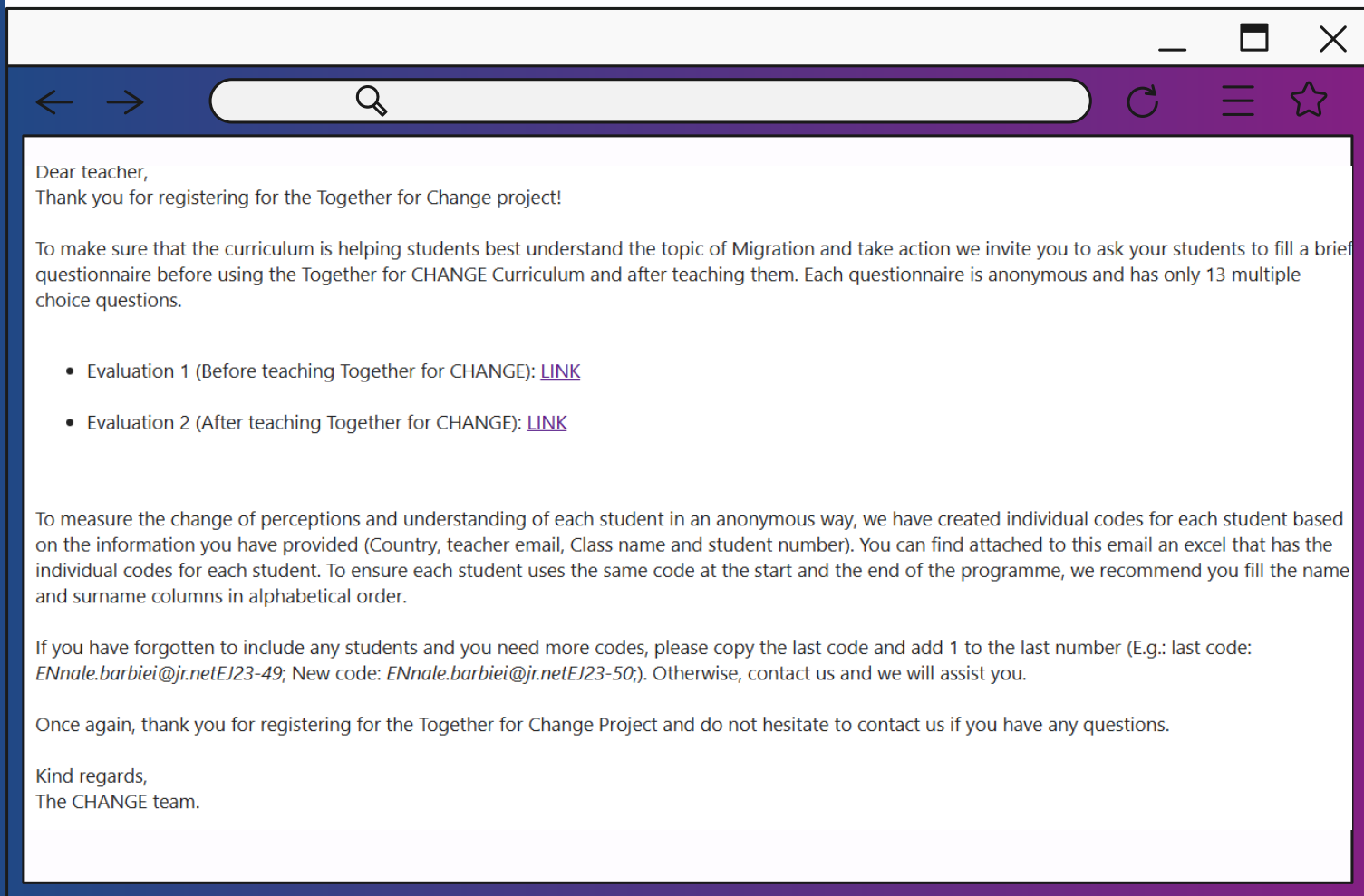
8



Αξιολόγηση Αντίκτυπου

Λήψη Κωδικών Αξιολόγησης:

Αφού ολοκληρωθεί η εγγραφή, οι δάσκαλοι θα λάβουν ένα email που θα περιέχει ένα αρχείο Excel με μοναδικούς κωδικούς, οι οποίοι αντιστοιχούν στον αριθμό των μαθητών που αναγράφονται στη φόρμα εγγραφής. Το email θα περιλαμβάνει επίσης δύο συνδέσμους για τις φόρμες προ και μετεκπαιδευτικής αξιολόγησης.



Κατανομή Κωδικών:

Οι δάσκαλοι πρέπει να αναθέσουν κάθε μοναδικό κωδικό σε έναν μαθητή. Αυτή η διαδικασία μας επιτρέπει να συλλέγουμε δεδομένα αξιολόγησης, ενώ προστατεύουμε την ανωνυμία των μαθητών και τις ευαίσθητες πληροφορίες τους. Μπορεί να είναι χρήσιμο να εκτυπώσετε τη λίστα με τους κωδικούς, συνδέοντας κάθε κωδικό με έναν μαθητή, ώστε να μπορείτε να την ανατρέξετε σε περίπτωση που κάποιοι μαθητές ξεχάσουν τον κωδικό τους.



Co-funded by
the European Union

9



Αξιολόγηση Αντίκτυπου

Προ-Αξιολόγηση:

Πριν ξεκινήσει το πρόγραμμα σπουδών, οι δάσκαλοι πρέπει να μοιραστούν τον σύνδεσμο για τη φόρμα προ-αξιολόγησης με τους μαθητές τους. Είναι σημαντικό να υπενθυμίσουν στους μαθητές να χρησιμοποιούν τους κωδικούς τους κατά τη συμπλήρωση της φόρμας αξιολόγησης.

Αξιολόγηση μετά την εκπαίδευση:

Αφού ολοκληρωθούν τα στάδια του προγράμματος, οι δάσκαλοι πρέπει να μοιραστούν τον σύνδεσμο για τη φόρμα αξιολόγησης με τους μαθητές τους. Και πάλι, οι μαθητές πρέπει να χρησιμοποιούν τον ίδιο κωδικό που χρησιμοποίησαν για τη φόρμα προ-αξιολόγησης.

Evaluations 1

Basic Data

All fields are mandatory

ID *
Identifier

Country * City *
Select a value

School *
Select a school

Gender * Age *
 Male Female Non-Binary
Please enter a number from 11 to 19.

School year * Nationality *
Select a value

Page 1 of 4. Go to next page »

Evaluations 2

Basic Data

All fields are mandatory

ID *
Identifier
This field is required.

Country * City *
Select a value
This field is required. **This field is required.**

School *
Select a school
This field is required.

Gender * Age *
 Male Female Non-Binary
This field is required. **This field is required.**

School year * Nationality *
Select a value
This field is required. **This field is required.**

Page 1 of 3. Go to next page »



Co-funded by
the European Union

10



Προετοιμασία Μαθήματος:

Αυτό το μάθημα επικεντρώνεται στη δημιουργική αλληλεπίδραση σε διάφορους τομείς και αποσκοπεί στην προώθηση της αποδοχής των διαφορών. Για να προετοιμαστείτε αποτελεσματικά, παρακαλούμε να αφιερώσετε λίγο χρόνο για να αξιολογήσετε τη δυναμική στην τάξη σας:



■ Ποια είναι η τρέχουσα σύνθεση της τάξης σας όσον αφορά τα κοινωνικά, πολιτισμικά και πολιτιστικά υπόβαθρα των μαθητών;



■ Έχουν προκύψει κάποιες συγκρούσεις λόγω αυτών των διαφορών, ή υπάρχουν συνεχόμενα προβλήματα;



Co-funded by
the European Union

Προετοιμασία Μαθήματος

**Παρακαλώ αξιολογήστε τη φύση και τη σοβαρότητα
οποιασδήποτε συγκρούσεων στην τάξη σας**

Οι συγκρούσεις είναι αρκετά σημαντικές ώστε να εμποδίζουν ανοιχτές συζητήσεις για τη διαφορετικότητα και τη μετανάστευση; Λαμβάνοντας υπόψη τους στόχους και τις δραστηριότητες αυτού του μαθήματος, πιστεύετε ότι οι μαθητές μπορεί να διστάζουν να συμμετάσχουν λόγω αυτών των υπάρχουσών εντάσεων; Εναλλακτικά, αυτές οι συγκρούσεις μπορεί να κλιμακωθούν, οδηγώντας σε επιβλαβείς αλληλεπιδράσεις μεταξύ των μαθητών; Αν αυτό ισχύει, η συνέχιση του μαθήματος μπορεί να μην είναι ωφέλιμη, καθώς μπορεί να ενισχύσει τις αρνητικές δυναμικές αντί να προάγει την κατανόηση. Σε τέτοιες περιπτώσεις, είναι κρίσιμο να αντιμετωπιστούν αυτές οι συγκρούσεις με χρήση καθιερωμένων τεχνικών διαχείρισης συγκρούσεων και, αν χρειαστεί, να ζητηθεί επαγγελματική υποστήριξη για να διευκολυνθούν οι ανοιχτές συζητήσεις. Κάθε συμβουλή από τις σχολικές αρχές για την πρακτικότητα της διεξαγωγής του προγράμματος και την αναγνώριση ανάγκης οποιασδήποτε απαιτούμενης εξωτερικής υποστήριξης μπορεί επίσης να είναι χρήσιμη



Από την άλλη πλευρά, οι συγκρούσεις προσφέρουν μια ευκαιρία για ουσιαστικές συζητήσεις; Αν ναι, αυτές οι εντάσεις μπορούν να αποτελέσουν πολύτιμες στιγμές για τους μαθητές να αποκτήσουν βαθύτερη κατανόηση για τον εαυτό τους και τους άλλους, προάγοντας την ευρύτερη αποδοχή. Συζητήστε αυτές τις προκλήσεις με τον εθνικό σας εταίρο του Together4Change για να προσδιορίσετε τις καλύτερες στρατηγικές για το συγκεκριμένο σας πλαίσιο.



Co-funded by
the European Union

12



Προετοιμασία Μαθήματος

Το δικό σας υπόβαθρο και η αρχική σας κατάσταση

Ένας από τους κύριους στόχους του μαθήματος είναι να βοηθήσει τους μαθητές να αποκτήσουν πραγματική γνώση για τις εμπειρίες των προσφύγων και των μεταναστών. Ως δάσκαλος, δεν είναι απαραίτητο να είστε ειδικός σε αυτό το θέμα ή να έχετε εκτεταμένη προηγούμενη γνώση. Ωστόσο, είναι σημαντικό να αναγνωρίσετε οποιεσδήποτε γνώσεις έχετε και να κατανοήσετε πότε χρειάζεται περαιτέρω ενημέρωση. Ο εθνικός εταίρος του προγράμματος Together4Change θα παρέχει ευκαιρίες εκπαίδευσης για τους δασκάλους, οι οποίες μπορούν να είναι χρήσιμες για την προετοιμασία της υλοποίησης του μαθήματος.



Προετοιμάστε το έδαφος για τη συνεργασία σας

Είναι σημαντικό να δημιουργήσετε μια συνεργασία με τον εθνικό εταίρο του Together4Change και με οργανώσεις ή εκπροσώπους αυτών που ηγούνται από μετανάστες/πρόσφυγες και έχουν εμπειρία στο θέμα. Ο εθνικός σας εταίρος του Together4Change θα είναι διαθέσιμος καθ' όλη τη διάρκεια της διαδικασίας, προσφέροντας υποστήριξη και καθοδήγηση όποτε χρειαστεί. Μπορείτε να συντονιστείτε μαζί τους για να αντιμετωπίσετε οποιεσδήποτε προκλήσεις ή ερωτήσεις προκύψουν πριν και κατά τη διάρκεια της φάσης υλοποίησης, εξασφαλίζοντας ότι θα γίνουν οι απαραίτητες προσαρμογές. Δημιουργώντας αυτή τη συνεργασία από την αρχή, μπορείτε να προγραμματίσετε από κοινού πώς να εμπλακείτε καλύτερα στο έργο.



Co-funded by
the European Union

13

