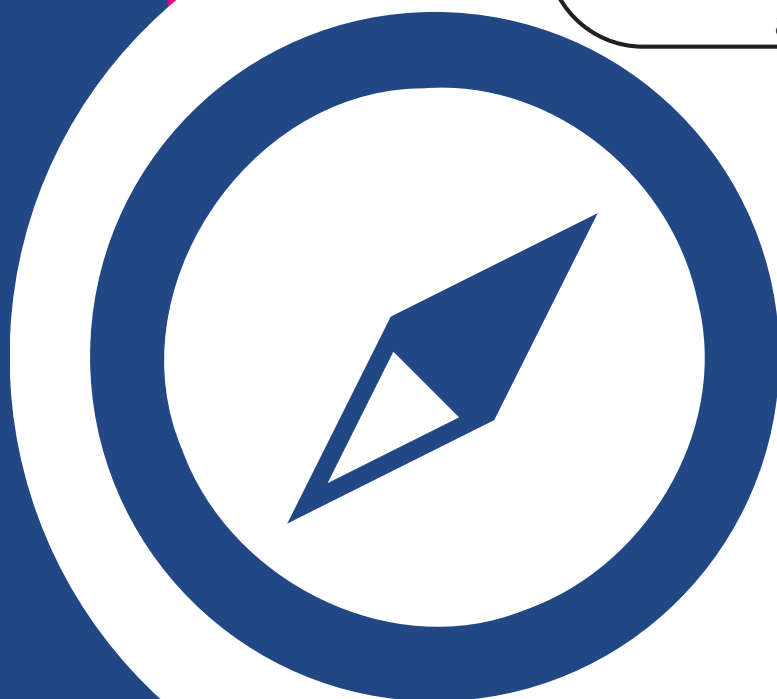




Atividades para alunos
na faixa etária de 12 a 15
anos



**Folhas de
trabalho**

**ETAPA 1:
EXPLORAR A
CONSCIÊNCIA DE
SI MESMO**



Co-funded by
the European Union





Etapa 1: Explorar a Consciência de Si Mesmo

O que é importante e valioso para a minha vida?



Responde às seguintes perguntas:

- 1 Existe uma pessoa particularmente impressionante (talvez até uma "heroína" ou um "herói") em livros, filmes ou séries (ou na vida real!) que é de especial importância para mim? Por que gosto dela (ou até: por que a admiro)?
- 2 Há algo sobre outras pessoas que me irrita particularmente? O que me incomoda em relação a isso?
- 3 Imagine que tem um baú do tesouro onde pode guardar pessoas, lugares, objetos, sensações, cheiros ou até experiências que teve com a sua família, amigos, no seu bairro ou na sua cidade que são mais importantes para si. O que guardaria? Faça uma lista de 10 coisas que gostaria de valorizar.



Co-funded by
the European Union

2





Etapa 1: Explorar a Consciência de Si Mesmo

Depois de assistir ao vídeo, faça as seguintes perguntas aos seus alunos

Quais são as
esperanças e sonhos
que Hiba/Kate tem
para o seu futuro?



De que forma são
semelhantes ou
diferentes dos teus?

Conheces a história
de migração e os sonhos para o
futuro de Hiba e/ou Kate. Mas
conheces a história de migração
da tua própria família? Qual é?



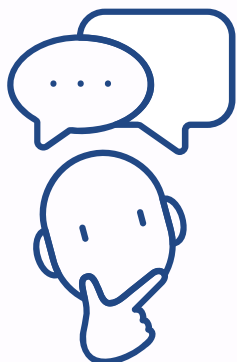
Co-funded by
the European Union

3





Etapa 1: Explorar a Consciência de Si Mesmo



Prática reflexiva

Encontra uma imagem que represente ou simbolize algo ou alguém que é particularmente valioso para ti e que não queres perder. Adiciona uma frase explicativa curta à imagem.



Encontra uma imagem que represente ou simbolize um dos teus sonhos para o futuro. Adiciona uma frase explicativa curta à imagem.



Faz uma anotação de uma questão selecionada sobre o tema do refúgio/migração relacionada com os sonhos de futuro que te despertem um interesse particular e à qual gostarias de ter respostas.



Co-funded by
the European Union

4

